

# Diyar (Heimat)

Palästinenser sind Fremde im eigenen Land geworden. Im Jahre 2003 begannen die Israelis mit dem Bau einer ca. 9 m hohen Mauer, welche Bethlehem wie eine Schlange umzingelt und der Stadt jegliche Wachstumsmöglichkeit nimmt. Bethlehem, die Wiege der Christenheit, ist zu einem großen Gefängnis geworden. Hoffnungslosigkeit, Verzweiflung und Arbeitslosigkeit prägen das Bild eines Großteils der Bevölkerung.

Doch Heimat zu haben ist Ziel und Wunsch der Menschen in Palästina. Damit das Leben der Einwohner wieder von Hoffnung und Zuversicht erfüllt wird, ist Diyar 1995 ins Leben gerufen worden.

Diyar weiß sich der Ökumene verpflichtet und dient der gesamten palästinensischen Bevölkerung.

Helfen möchte Diyar durch

- Bildungsarbeit
- Internationale Begegnungen und kulturellen Austausch
- Fürsorge für die älteren Mitmenschen



## Dar Al Kalima

Dar al Kalima ist eine Fachhochschule der besonderen Art.

Mit ihrem einzigartigen Angebot an kreativen Studiengängen wie Kunst, Musik, Medien und Kommunikation sowie Kulturmanagement und Tourismus stellt sie eine Alternative zu traditionellen Studienangeboten dar. Diese akademische und praxisbezogene Ausbildung ist auf die Herausforderungen Palästinas abgestimmt.

Die Studenten/-innen werden befähigt, ihr eigenes Leben und somit den Aufbau der palästinensischen Gesellschaft aktiv zu gestalten. Gerade diese Ausbildungsbereiche sind ein gutes Fundament, auf dem Arbeitsplätze geschaffen werden können. Die qualifizierten Kunsthandwerkerinnen können sich mit dem Verkauf ihrer Artikel bereits ein eigenes Einkommen sichern.

## Politische Bildung

Diyar verfolgt den Aufbau einer palästinensischen Zivilgesellschaft, in der Menschen nicht Zuschauer sondern Akteure sind.

Lehrer/-innen und Multiplikatoren fortbilden, Jugendliche zu Führungskräften heranbilden, Demokratieverständnis vermitteln – dafür steht das Programm „Politische Bildung“.

Somit sind unsere Auszubildenden gut vorbereitet, um Verantwortung für ihr eigenes Leben und für die Gesellschaft zu übernehmen.



## Dar Annadwa Addawliyya

Das Internationale Begegnungszentrum im Herzen der Altstadt von Bethlehem fühlt sich dem kulturellen Austausch verpflichtet.

Das Kultur- und Konferenzzentrum bietet mit seiner modernen technischen Ausstattung Raum für Veranstaltungen verschiedenster Art. Im Veranstaltungskalender findet man gemeinsame Auftritte von ausländischen und lokalen Künstlern im Bereich Theater und Musik sowie Filmvorführungen oder Lesungen. Wechselnde Kunstausstellungen und internationale Konferenzen finden hier ebenso statt.

## Ajyal

Ajyal hat die Seniorenarbeit neu definiert. Unsere Angebote wie Theatergruppe, Chor, Yoga, Ausflüge, Literatur und ökumenische Bibelkreise sollen das Leben unserer Senioren/-innen bereichern.

Bei Bedarf steht eine erfahrene Krankenschwester für die häusliche Pflege zur Verfügung.

So möchten wir versuchen, dass unsere älteren Mitmenschen ein erfülltes Leben genießen können, besonders vor dem Hintergrund, dass es meistens keine Rente und keine funktionierende Krankenversicherung für sie gibt.



## Diyar Kinderakademie

Ziel der Kinderakademie ist es, Kreativität und Talente von Kindern zu entdecken und zu fördern.

Wir begleiten junge Menschen im Alter von 6 bis 16 Jahren in unseren Kursangeboten wie Sport, Musik, Kunst, Theater und Tanz.

Hier bekommen sie die Gelegenheit z.B. ein Instrument zu erlernen oder im Sport Bewegungsdrang mit Teamgeist zu verbinden.

Unsere Kinder und Jugendlichen kommen u.a. aus entlegenen Gebieten Palästinas, ebenso aus den Flüchtlingslagern.

Was die Kinder bei uns hören, lernen und erfahren ist prägend für sie und damit ein großer Impuls für ihre positive Entwicklung.

## Diyar Frauensport

Unsere Einrichtung ist das einzige Frauensportzentrum Palästinas. Bei uns dürfen die Frauen nicht nur Sport betreiben, sondern sind dabei so erfolgreich, dass unsere Frauenfußballteams in der ersten Liga spielen.

Das Sportangebot stärkt das Selbstbewusstsein der Mädchen und Frauen. Sie erfahren eine Möglichkeit der Selbstentfaltung, die vor 15 Jahren undenkbar war.

Die Zusammensetzung unserer Mannschaft aus 60 % Christinnen und 40 % Muslima ist ein Modell für Palästina. Das internationale Auftreten als Team macht unsere Frauen zu Botschafterinnen in der Welt.





## Unsere Adresse in Deutschland:

**Förderverein  
Bethlehem - Akademie  
Dar al Kalima e. V.**  
www.Foerderverein-Bethlehem.de

Vorsitzender:  
Dekan i. R. Reinhard Tröster  
Schweickerweg 41  
74523 Schwäbisch Hall  
reinhard\_troester@web.de

**Konto-Nr. 419 478  
EKK-Bank, Stuttgart,  
BLZ 520 604 10  
IBAN: DE 465206 0410 0000 419478  
BIC: GENODEF1EK1**

Der Verein ist gemeinnützig anerkannt.  
Spenden können steuerlich geltend  
gemacht werden.  
Ihre Spende kommt vollständig direkt zu  
den Menschen nach Bethlehem.

## Unsere Adresse in Palästina:

**Paul VI. Str. 109  
P.O.B. 162  
Bethlehem, Palestine**

Tel.: +972 2 277 0047  
Fax: +972 2 277 0048  
info@diyar.ps  
www.diyar.ps

 [www.facebook.com/diyarconsortium](http://www.facebook.com/diyarconsortium)  
 [www.twitter.com/diyarconsortium](http://www.twitter.com/diyarconsortium)

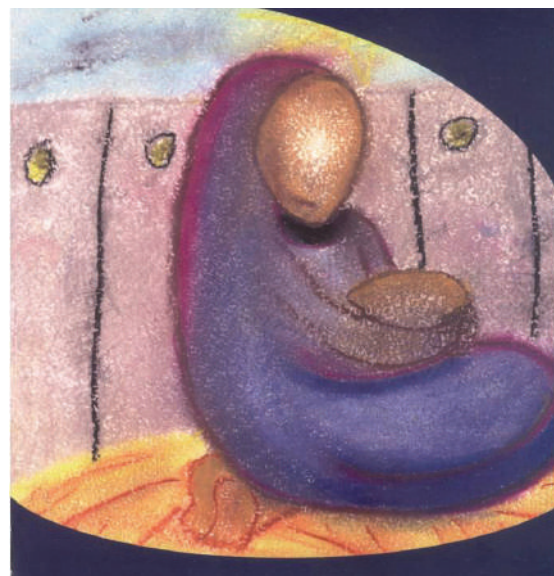


## Sie können unsere Arbeit unterstützen, indem Sie:

- Spenden überweisen auf das Konto der EKK - Bank
- Stipendien für Kinder, Studenten, Sportlerinnen finanzieren
- die Seniorenarbeit finanziell begleiten
- Mitglied im Förderverein Bethlehem- Akademie werden

## Besuchen Sie uns! Sie sind herzlich eingeladen!

- Genießen Sie einen Aufenthalt in unserem Abu Jubran Guest House, welches neben der Weihnachtskirche im Zentrum Bethlehems gelegen ist.
- Es erwarten Sie die liebenswerte Gastfreundschaft unseres Hauses ebenso wie eine exzellente regionale Küche in unserem Restaurant.
- Lassen Sie sich treiben vom Leben in den verwinkelten Gassen Bethlehems.
- Die kleine Stadt auf dem Hügel ist mehr als Stern und Stall und das Heilige Land mehr als Israel!



**Wir freuen uns auf Sie!**

## Unsere Vision

*Damit sie das Leben in ganzer  
Fülle haben*

## Unsere Mission

*Heimat schaffen  
Tag für Tag,  
ein Land aufbauen  
Stein für Stein,  
eine Gesellschaft stärken  
Person für Person,  
und Institutionen schaffen,  
die Leben in  
Fülle spenden.*



[www.diyar.ps](http://www.diyar.ps)



# DIYAR